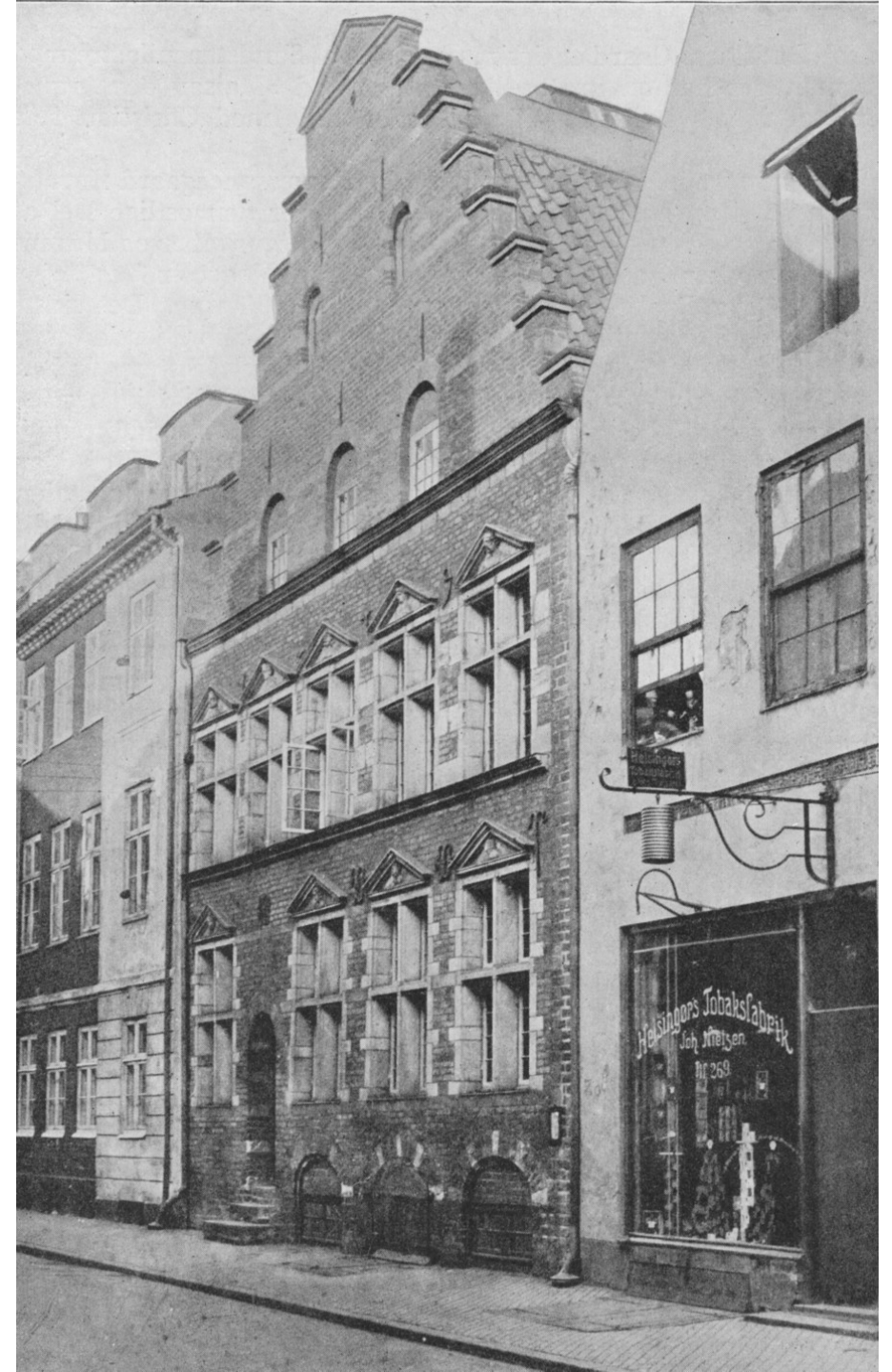


Ejendomshistorie

Michael Dupont



Hvad kan vi nå

- Matriklerne
- Matrikelkort og udskiftningskort
- Hvor findes ejendomsarkivalier?
- Udskrifter af matriklen 1844 (og 1863)
- Tingbøger på AO (indgangsmidler)
- Omskrevne tingbogsblade (indgangsmidler)
- Realregistre (indgangsmidler)
- Udtagne skødegenparter (fulde skøder)
- Skøde- og panteprotokoller (fulde skøder)
- Brandtaksationer
- Fæsteprotokoller (kun landet)
- Udskiftningsforretninger (kun landet)
- Tilbage til 1600-tallet (kun landet)
- Lensregnskaber (kun landet)

Matriklen 1844

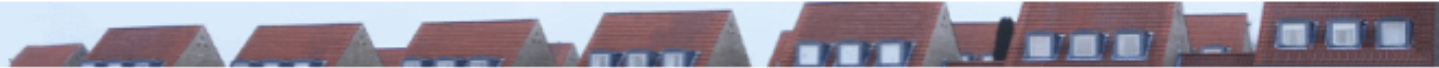
- De ældre matrikler (1662, 1664 og 1688) blev ikke vedligeholdt, stort behov efter udskiftningen i slutningen af 1700-tallet (landsogne)
- Matriklen 1844 (landsogne) er gældende i dag
- Matriklen 1863 (købstæder) er gældende i dag
- Arkivalier på Geodatastyrelsen, men kopier/ekstrakter i Rigsarkivet (de gamle landsarkiver)
- Bruger litrering (bogstaver) til at vise udstykning
- Som udgangspunkt har matrikelnummer 3dc hørt under matrikelnummer 3 i 1844-matriklen

Oplysninger om matrikler på nettet

- Kan finde matrikelnummer ud fra adresse på <https://mingrund.gst.dk/>, <https://nyt.ois.dk/> eller <https://bbr.dk/forside>
- Kan finde matrikelkort fra o. 1800 og frem på <https://historiskekort.dk/> → Ejerlav → vælg kort
- Her findes også sogne- og herredskort, sogneprotokoller og hartkornsekstrakter (under "Dokumenter")
- Krak har også matrikelkort

Eksempel: Stændertorvet 1,
Roskilde

Matrikelnummer ud fra adresse



[Søgning vha. rullemenu](#)

[Søg ejendomsbeliggenhedsadresse](#)

Adresse Matrikel

Søg...

Stændertorvet 1, 4000 Roskilde

Matrikeloplysninger i Roskilde Kommune

| | |
|------------------------------------|-------------------------|
| Roskilde Bygrunde (2000351) | |
| Matr.nr. | 332 |
| Areal | 2192 m ² |
| Vejareal | 0 m ² |
| Noteringstype | Samlet fast ejendom |
| Journalnr. | |
| Ændringsdato | |
| SagsID | 7015168 |
| Ændringsdato ejendom | |
| BFE-nr. | 5304088 |

Matrikelkort på nettet (<https://historiskekort.dk>)



Historiske Kort
Klimadatastyrelsen



Feedback



Nyheder ¹



Om Historiske Kort



Dansk

FILTRÉR DIN SØGNING

roskilde bygrunde



Søg via Kort

∨ Dækningsområde

∨ Kortgrupper

∨ Kortværker

∨ Gældende

∨ Målestok

∨ Koordinater

matrikelkort

roskilde bygrunde

37 Resultater

Nulstil

Sorter efter: maalestok



Roskilde Jomfruklost...

1942 - 1996

Kortgruppe: matrikelkort

Kortværk: Original 2

Dækningsomr: Danmark

Målestok: 1:800



Roskilde Bygrunde

1882 - 1942

Kortgruppe: matrikelkort

Kortværk: Original 2

Dækningsomr: Danmark

Målestok: 1:800



Roskilde Bygrunde

1942 - 1996

Kortgruppe: matrikelkort

Kortværk: Original 2

Dækningsomr: Danmark

Målestok: 1:800



Roskilde Bygrunde

1942 - 1996

Kortgruppe: matrikelkort

Kortværk: Original 2

Dækningsomr: Danmark

Målestok: 1:800



Matrikelkort på Krak



Udskiftningskort

- Udskiftningskort kan ligge i Geodatastyrelsen eller Rigsarkivet
- Udskiftningskort kan være brugt som forlæg for de tidligste matrikelkort (og på den måde have overlevet)

Eksempel: Drejø



FILTRÉR DIN SØGNING

drej

Søg via Kort

- ▼ Dækningsområde
- ▼ Kortgrupper
- ▼ Kortværker
- ▼ Gældende
- ▼ Målestok
- ▼ Koordinater

DREJØ x MATRIKELKORT x

5 RESULTATER NULSTIL x SORTÉR EFTER: GAELDENDEFRA ↑

| | | | | |
|-------------------------------------|-------------------------------------|-------------------------------------|-------------------------------------|-------------------------------------|
| | | | | |
| DREJØ, SVENDBORG JORDER 1811 - 1855 | DREJØ, SVENDBORG JORDER 1855 - 1901 | DREJØ, SVENDBORG JORDER 1901 - 1955 | DREJØ, SVENDBORG JORDER 1955 - 1992 | DREJØ, SVENDBORG JORDER 1955 - 1992 |
| KORTGRUPPE: MATRIKELKORT | KORTGRUPPE: MATRIKELKORT | KORTGRUPPE: MATRIKELKORT | KORTGRUPPE: MATRIKELKORT | KORTGRUPPE: MATRIKELKORT |
| KORTVÆRK: ORIGINAL 1 | KORTVÆRK: ORIGINAL 2 | KORTVÆRK: ORIGINAL 2 | KORTVÆRK: ORIGINAL 2 | KORTVÆRK: ORIGINAL 2 |
| DÆKNINGSOMRÅDE: DANMARK | DÆKNINGSOMRÅDE: DANMARK | DÆKNINGSOMRÅDE: DANMARK | DÆKNINGSOMRÅDE: DANMARK | DÆKNINGSOMRÅDE: DANMARK |
| MÅLESTOK: 1:4000 | MÅLESTOK: 1:4000 | MÅLESTOK: 1:4000 | MÅLESTOK: 1:4000 | MÅLESTOK: 1:4000 |
| ÅBN | ÅBN | ÅBN | ÅBN | ÅBN |



Hvor findes ejendomsarkivalier?

- -1919: Retsbetjenten (byfogeder, herredsfogeder og birkedommere)
- 1919-: Retskredsen
- Undtagelse -1805: landsting med tinglæsning af frit gods (adelige sædegårde og selvejendom)

Matriklen 1844 (og 1863)

- Oplyser om "nuværende matrikel hartkorn" (dvs. matriklen 1688)
- Oplyser om "ny matrikel hartkorn" (dvs. matriklen 1844)
- Findes i Arkivalieronline (www.rigsarkivet.dk – Arkivalieronline – Ejendomme - Matrikler) og Historiskekort.dk
- Findes også udskrifter af matriklen 1863 (men ikke mange)
- De originale matrikler er afleveret til Rigsarkivet i København og findes i Rentekammeret Danske Afdeling, Matrikelkontoret (1809-1848), samt i Matrikelkontoret (1848-1988)

Borup

Sogn

| Godsets, Eierens og Brugerens Navne. | Det nuværende Matriculs Hartkorn | | | | | | | | Jordernes Navne eller anden Benævnelse |
|--|----------------------------------|------|------------|------|---------------|------------|------------|--|--|
| | Privilegeret | | | | Uprivilegeret | | | | |
| | Ager og Engs | | Skovskuld | | Ager og Engs | | Skovskuld | | |
| Tdr. | Sk Fk Alb. | Tdr. | Sk Fk Alb. | Tdr. | Sk Fk Alb. | Tdr. | Sk Fk Alb. | | |
| Lvensstrup Gods Bruger Ped. Andersen | | | | | | 6 - 3 15/8 | | | Den samlede Løst Gaardpl. og Lavn Hj og st B C D E F G H fug fug fug |
| Bruger Lars Knudsen | | | | | | 6 - 3 15/8 | | | Løst Løst Pumpe |

Jordern
partiell
geometri
Indhol
 Ale

| | |
|--|-----|
| | 11 |
| | 228 |
| | 34 |
| | 58 |
| | 64 |
| | 21 |
| | 31 |
| | 31 |
| | 218 |
| | 10 |
| | 85 |
| | 28 |
| | 820 |
| | 32 |
| | 853 |
| | 60 |

| | |
|--|----|
| | 1 |
| | 28 |

| Herred og Sogn. | Matri- cals Raumer | Eierens Navn. | Jordernes Rangs eller anden Bemærkelse. | Jordernes geometriske Indhold. | | Jordernes konstrerede Indhold. | | Partform. | Ejendommens Beliggenhed m. v. |
|-----------------|--------------------------|---|---|--------------------------------------|-------------------|--------------------------------------|-------------------|---|-------------------------------|
| | | | | <input type="checkbox"/> Aln. | Tal med 24. | <input type="checkbox"/> Aln. | Tal med 24. | | |
| Asperis By | 3 | Peder Jacobson II 56 | Jens N ^o 462 ^a Aush. | 309 | 24 | 309 | | Blant for beliggende Jord med jord og vand og tilhørende Lede af Gaden, indbef. af Storgaard. | |
| | | | | 2 | | 2 | | | |
| | 311 | | 311 | . . . 1/2 | | | | | |
| | - - - - - | | | | | | | | |
| | 4 | Clavus Knudsen II 55 | Jens N ^o 462 ^b Aush. | 314 | 24 | 314 | | | |
| | | | | 2 | | 2 | | | |
| - - - - - | | | | 316 | | 316 | . . . 1/2 | | |
| - - - - - | | | | - - - - - | | | | | |
| 5 | Lars Knudsen II 54 | Jens N ^o 462 ^c Aush. | 355 | 24 | 355 | | | | |
| | | | 2 | | 2 | | | | |
| - - - - - | | | | 357 | | 357 | . . . 1/2 | | |
| - - - - - | | | | - - - - - | | | | | |

Tingbøger på AO

- Kaldes ”Digitaliserede tingbøger”
- Skal kende retskredsen omkring 1990
- Under hver retskreds kan man finde ejerlav
- Under ejerlav finder man tingbøger (matrikelnr. fra-til)
- Kan indeholde henvisninger (bind + folio) til realregistre og skøde- og panteprotokoller før 1927

OBS

- Indeholder kun kortfattede oplysninger om ejerforhold og tinglæsninger, ikke dokumenters fulde ordlyd
- Dækker langt fra alle ejendomme tilbage til 1927 (og nogle oplysninger er langt ældre)
- Den tingbog, der er indscannet, er den seneste aktuelle, der blev brugt som grundlag for den elektroniske tingbog



Brug & udforsk



Bestil oplysninger



Aflevér & anmeld data



Søg i samlingerne



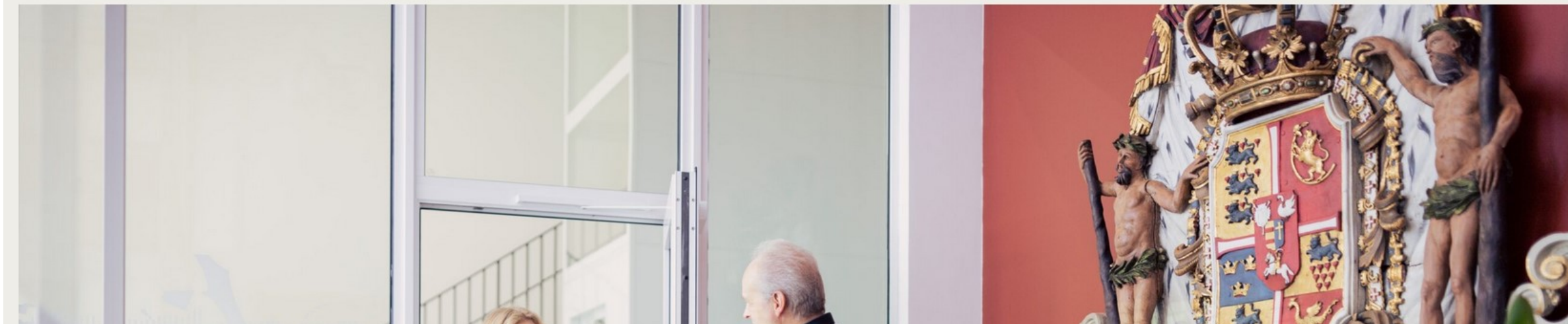
Søg i:

[Arkivalleronline](#)

[Søg og bestil \(Daisy\)](#)

[Søg efter digitalt skabte data](#)

[Dansk Demografisk Database](#)



Mest benyttede temaer

Kirkebøger

Her finder du kirkebøger fra Danmark samt oversøiske menigheder og feltpræster.

→

Folketællinger

Her finder du folketællinger fra Danmark, Dansk Vestindien samt tyske folketællingskort.

→

Lægdsruller

Her finder du kilder, som belyser soldaterudskrivningens historie i Danmark.

→

Skifter

Her finder du skifter fra hele landet.

→

Temaer A-K

Centraladministrationen

Her finder du kilder, som vedrører centraladministrationens historie.

Ejendomme

Her finder du kilder, som vedrører ejendomme, både huse og grunde.

→

Fængsler og forbedringsvæsen

Her finder du kilder, som belyser fængslers og forbedringsanstalters historie.

| Navn | Beskrivelse | Læs mere om |
|--|---|-------------------------|
| Brandforsikring | Brandforsikringsprotokoller og -taksationsprotokoller. Forsikringsprotokollerne anvendes som register til taksationsprotokollerne. Taksationsprotokollerne beskriver den enkelte ejendoms udseende og kvalitet. | Læs her |
| Christian 5.s matrikel | Markbøgerne er lavet 1681-83. Indeholder opmåling af alle jorder i hver enkelt landsby med oplysninger om ejerforhold og jordernes bonitet (produktionsevne og -udbytte). Start med at kigge i arkivregistraturen billednummer 20-85 og find nummeret på det sogn, du er interesseret i. Vælg derefter nummeret i markbøgerne. | |
| Digitaliserede tingbøger | I de digitaliserede tingbøger finder du oplysninger om køb og salg af jord og ejendomme samt deklARATIONER og pantelån for perioden 1927-2000. BEMÆRK: Samlingen er meget stor og kan derfor tage lang tid at åbne, særligt i Internet Explorer. | Læs her |
| Kong Valdemars jordebog | Jordebogen er ført i perioden fra 1190 og frem til 1300. Den første deciderede matrikulering af Danmarks jordejendom med henblik på beskatning. Kong Valdemars jordebog blev i 1688 afløst af Christian 5.s matrikel. Se dansk præsentation på video Se engelsk præsentation på video Tilmeld dig Arkivalieronline's nyhedsbrev | |
| Matrikel for Århus købstads bygrunde | Ført i perioden 1845-1920. Matriklen er udarbejdet af landinspektør Jens Peter Rørholm (m.fl.). | |
| Matrikler | Baggrunden for matriklens opståen var ønsket om en retfærdig skattefordeling. Matrikuleringen dannede grundlaget for den efterfølgende påligning af ejendomsskat. | |
| Realregistre, skøde- og panteprotokoller | Realregistre er en slags indholdsfortegnelse til skøde- og panteprotokollerne. Indtil 1927 indeholder registrene datoer for adkomster, servitutter og pantehæftelser. Ordnet efter sogn, ejerlav (og matrikelnummer). I skøde og panteprotokollerne er der en kronologisk indførelse af adkomster, servitutter og pantehæftelser. | Læs her |

Digitaliserede tingbøger

| Arkiv | Indhold |
|--|--|
| Frederikshavn Civilret, Tinglysningen | Digitaliserede tingbøger (1927 - 2000) |
| Hjørring Civilret, Tinglysningen | Digitaliserede tingbøger (1927 - 2000) |
| Horsens Byret, Tinglysningen | Digitaliserede tingbøger (1927 - 2000) |
| Kolding Civilret, Tinglysningen | Digitaliserede tingbøger (1927 - 2000) |
| Københavns Byret, Tinglysningssafdeling | Digitaliserede tingbøger (1927 - 2000) |
| Odense Byret 3. Afdeling, Tinglysningen | Digitaliserede tingbøger (1927 - 2000) |
| Randers Byret, Tinglysningen | Digitaliserede tingbøger (1927 - 2000) |
| Retten i Aabenraa, Tinglysningsskontoret i Åbenrå | Digitaliserede tingbøger (1927 - 2000) |
| Retten i Assens, Tinglysningen | Digitaliserede tingbøger (1927 - 2000) |
| Retten i Brædstrup, Tinglysningen | Digitaliserede tingbøger (1927 - 2000) |

Digitaliserede tingbøger

Digitaliserede tingbøger (1927 - 2000)

Bognummer

Område

Indhold

[210 Roskilde Bygrunde 1 - 210 Roskilde Bygrunde 100](#)

[211 Roskilde Bygrunde 101 - 211 Roskilde Bygrunde 125](#)

[212 Roskilde Bygrunde 126 - 212 Roskilde Bygrunde 164](#)

[213 Roskilde Bygrunde 165 - 213 Roskilde Bygrunde 210](#)

[214 Roskilde Bygrunde 211 - 214 Roskilde Bygrunde 239](#)

[215 Roskilde Bygrunde 240 - 215 Roskilde Bygrunde 298](#)

Matr. Nr. 332

Areal 2192 m²
Heraf vej ~~100~~ m²

187

Karakter:

Akt: Skat.

Nr.

Ejerlav: Roskilde Bygrunde

Navn:

| Matr. Nr. | Hartkorn | | | | Bemærkninger | Nr. | Lyst: (Aarstid- retag) | I. Ejendomsret | Købesum (Ejendoms- skyld) | Bemærkninger |
|-----------|----------|-----|-------|-----|--------------|-----|------------------------------|--------------------|---------------------------------|--------------|
| | Tl. | Sk. | Fl. | Ar. | | | | | | |
| 332 | | | 2 1/2 | | fra 10 65 | 1 | 1/1872 | Skide til Roskilde | | |
| | | | | | | | 1/357 | <u>Hemmine</u> | | |

| Nr. | Lyst: (Aarstid- retag) | II. Brugsrettigheder, Servitutter og andre Byrder | Forandringer og Udslettelser |
|-----|------------------------------------|--|------------------------------------|
| | | | |
| 2 | 1/3 1912 | dekl. ang. Batin. 582 gælder for Lukningsbet. af en Nødteft fra stalt i Skaller med Næbrødre Kloster. | |
| 3 | 1/6 1978 1983 m. 17. 1901 | Byplan vedtaget | |
| 4 | 1/4 | dekl. ang. Batin. | |

Omskrevne tingbogsblade

- Tingbogsbladet kan være omskrevet (og mangle ældre oplysninger)
- De gamle – og udtagne – tingbogsblade kaldes ”omskrevne tingbogsblade”
- Skal bestilles i Daisy
- Findes i AO (men ikke alle)

Realregister (tingbogens forgænger)

- Findes i AO
- Hver ejendom har sit eget blad
- Som udgangspunkt matrikelnummerorden
- Indeholder henvisninger om udstykning, køb, pant og servitutter (dato, bind + folio)
- Udstykninger får første ledige side
- Indgangsmiddel: Matrikelregister (sogn + ejerlav + matrikelnummer → bind + folio)

Ejerrække

Roskilde Bygrunde, matr. 332

- -1785: Matthias Øvre
- 1785-1824: T. Møller
- 1824-1872: Jens Jørgensen Walløe
- 1872- : Roskilde Kommune

Udtagne skødegenparter

- Skøders fulde ordlyd
- Udtagne skødegenparter = genparter af skøde og servituddokumenter
- 1927-: Løsbladssystem i stedet for indbundne skøde- og panteprotokoller
- Udtagne skødegenparter 1927-1991 er afleveret (og i nogle tilfælde nyere)
- Udtagne skødegenparter 1992-2008 er ikke omfattet af Tinglysningsrettens scanninger

Hvad indeholder det

- Dokumenter udtages, når en ejendom handles, eller fordi et dokument udslettes i tingbogen (aflyst deklaration, indfriet pantebrev)
- Det er altså ikke længere gældende dokumenter (men servitutter nævnt i udtagne skøder kan stadig være gældende!)

Hvor og hvordan

- Arkivskaber: NN Ret
- Arkivserie: Genparter af skøde og servitutedokumenter
- 1927-1976: Ordnet efter ejerlav og matrikelnummer
- 1977- : Årgangsvis på udtagelsesår, derefter matrikelnummer (man skal altså vide, hvornår ejendommen blev handlet)

Arkivskaber eller arkivserie: ?

Arkivskaber: ?

Arkivserie: ?

Periode: - ?

Søg i Daisy

Der blev fundet **14** poster.

Side **1** af 1.

Fra ? **Til** **Arkivskaber** ?

1992 2006 Retten i Roskilde

1996 2007 Retten i Roskilde

1999 2007 Retten i Roskilde

1927 1976 Retten i Roskilde, Tinglysningen

Arkivserie ?

Genparter af skøder og
servituddokumenter

Genparter af skøder og
servituddokumenter

Genparter af skøder og
servituddokumenter

Genparter af skøder og
servituddokumenter

Genparter af skøder og

Skøde- og panteprotokoller

- Findes i AO
- Findes langt tilbage i tiden, især fra købstæderne (skøder indskrevet i tingbøger)
- 1737 påbudt selvstændige skøde- og panteprotokoller, men ofte først bevaret fra omkring 1800
- Kronologisk ført efter tinglysningsdato
- Indgangsmiddel: Realregister 1845-
- Indbundne bøger afskaffes 1927

Ejendomshistorie i København



Amagertorv 1904

Den nemme vej

•1377-1728:

- H.U. Ramsing: Københavns Ejendomme 1377-1728. Oversigt over Skøder og Adkomster (findes scannet i Slægtsforskernes Bibliotek)
- Dog er Christianshavn, Sankt Annæ Øster og Sankt Annæ Vester Kvarterer ikke udgivet

•1731-1965:

- Københavns Brandforsikring: Vurderingsforretninger over ejendomme, 684 pk.

Matrikler og matrikelkort

- Matrikler 1689, 1756 og 1806
- Konstrueret kort over 1689-matriklen findes i Ramsings kvarterbøger
- Gieddes Kort 1757 indeholder særskilte matrikelkort for hvert kvarter
- Historiske Huse i det gamle København, 1972, har matrikelkort
- Findes også kort på Københavns Stadsarkivs hjemmeside:
<https://kbharkiv.dk/brug-samlingerne/kilder-paa-nettet/kort-og-tegninger>

Skødegenparter i København

- Arkivskaber: Københavns Byret
- Arkivserie: Genparter af skøder og servituddokumenter
- 1927-1976: Ordnet efter kvarter og matrikelnummer
- 1977-1998: Udtagelsesår, kvarter og matrikelnummer

Skøde- og panteprotokoller i København

- -1771: Københavns Byting
- 1771-1805: Hof- og Stadsretten
- 1805-1919: Landsover- samt Hof- og Stadsretten
- 1919-1927: Københavns Byret

Afdelinger 1771-1927

- 1. afdeling (1771-1927), ekstraktprotokol med arabertal
- 2. afdeling (1859-1927), ekstraktprotokol med litra
- 3. afdeling (1901-1927), ekstraktprotokol med romertal

Protokoller

- Særskilte protokolrækker til hver type dokumenter:
 - Skødeprotokol
 - Panteprotokol
 - Ekstraktprotokol
- Indgang: Realregister (1759-) eller navneregister (i hvert bind), findes i AO



Brandforsikring

Brandforsikring

- Brandforsikring sikrer ejerne mod brand
- Brandforsikringsprotokoller (henviser til brandtaksationsprotokollen)
- Brandtaksationsprotokoller = Vurderingsprotokoller (med beskrivelser af bygningerne)

Statsmonopol

- København: -1870
- Købstæderne: -1875
- Landbygninger: -1872
- Derfor: Kun med sikkerhed brandforsikringsarkivalier indtil 1870erne

Brandforsikring i København

- 1728 brænder København
- 1731 oprettes Københavns Brandforsikring
- Forsikringspligt 1795-1868
- Brandforsikringsarkivalier lagt på kvarter og matrikelnummer
- Arkivskaber: Københavns Brandforsikring
- Arkivserie: Vurderingsforretninger over ejendomme 1731-1965 (684 pk.)
- Vurderingsforretninger for de ejendomme, der brændte 1795, er pakket selvstændigt

Areal

- 1731-1889: København inden for voldene
- 1889- : også uden for voldene
- Områderne uden for København betragtes indtil 1889 som landbygninger

Matrikelnummer

- Alle vurderingsforretninger vedr. et bestemt matrikelnummer ligger samlet ét sted
- Er ordnet efter 1806-matriklen (nuværende)
- Ses i folketællinger og Kraks Vejvisere
- Kan finde adresse og matrikelnummer på <https://slaegtsbibliotek.dk/samlinger/koebenhavn-jaevnfoerelsesregistre>
- Kan finde kvarter og matrikelnr. ud fra adresse på <https://mingrund.gst.dk/>

OBS

- Udstykning og sammenlægning udløser nyt (højere) matrikelnummer. Ingen litrering!
- Hvis den oprindelige ejendom er udstykket 1806-, får den nye del et nyt matrikelnr. Ældre materiale søges på det oprindelige matrikelnr.
- Vurderingsforretninger uden for voldene 1792-1831: Københavns Stadsarkiv

Brandforsikring i købstæderne

- 1761 oprettes Den Almindelige Brandforsikring for Købstæder
- Brandforsikringspligt 1761-1875
- Forsikrings- og taksationsprotokoller på AO

Matrikelnummer

- -1863: Brandforsikringen benyttede egne numre, jordebogsnumre, skattetakstnumre eller uofficielle matrikelnumre
- 1863: Købstæderne matrikuleres
- Jævnførelsesregister over forsikringsnumres forandring, Købstædernes Brandforsikring 1827...1867 (2 bind), i AO

Protokollerne

- Brandforsikringsprotokollen er ordnet efter:
Gadenavn
Forsikringsnummer og matrikelnummer
Nævner ejernavn + henvisning til brandtaksationsprotokollen
- Brandtaksationsprotokollen er ordnet efter:
Forretningsnummer (hovednummer) og undernummer (binummer)
Oplyser om bygninger, fag og formål

Brandforsikring

Amt

Arkiv

Indhold

+ [Arkivregistratur, Brandforsikringsarkivalier for købstæder og landbygninger indtil ca. 1872. Udgivet af Landsarkivet for Sjælland mm. 1967 \(1736 - 1965\)](#)

- [Brandforsikringsprotokol \(1801 - 1877\)](#)

[1801](#)

[1811 - 1827](#)

[1827 - 1837](#)

[1837 - 1847](#)

[1847 - 1866](#)

[1867 - 1877](#)

+ [Brandtaksationsprotokol \(1761 - 1935\)](#)

+ [Korrespondance vedrørende brandforsikring \(1815 - 1881\)](#)

Roskilde Rådstue: Brandforsikringsprotokol 1847-1866

| Litra | | | | Rode | | |
|---------------------------------|-----------------------|-----------------------------|--|--------------------|------------------------|-------------------------|
| <i>Raadhusets Ende. Torvet.</i> | | | | | | |
| Forsikrings- Nr. | Matri- kuls Nr. | Gade og Gær. | Nr. i For- sikrings- Proto- collen. | Bygningerne. | Special Forsikring. | General- Forsikring. |
| | | | | | Beløb. Købt. | Beløb. Købt. |
| 163 | 49 | <i>Raadhuset</i> | 45 1 | <i>a a a a a a</i> | 1800 | 1409 70 |
| | | | | <i>b b b b b b</i> | 4500 | |
| | | | | <i>c c c c c c</i> | 800 | |
| | | | | | | 13100 |
| 164 | 50 | <i>facilitet for Walløe</i> | 45 2 | <i>a a a a a a</i> | 57 70 | |
| | | | | <i>b b b b b b</i> | 18 70 | |
| | | | | <i>c c c c c c</i> | 14 70 | |
| | | | | <i>d d d d d d</i> | 480 | |

Roskilde Rådstue: Brandforsikringsprotokol 1867

Teg. No 85.

23

| Forsikr. No | Matr. No | Eier. | Bygning. | Anvendelse. | Bygningsmaade. | Forsikringssum. | Bemærkninger. |
|----------------|----------------|------------------------------------|-----------------------------|---------------|---|----------------------|---------------------------------------|
| 85 Roskilde | 50 Roskilde | Jens Lauritzen Roskilde Kommune | a. Indp. i | Bænk | Bogen Opbehold og de Opbehold med Bogen Mønt og Bredtjørns | Rd. 6700 13520 | Teg. No 183 Bl. 50-2 nfl. 23-3. |
| | | | C. Indp. i | Ind, Højskole | Mønt og Bredtjørns | 400 2800 | |
| | | | B. Indp. i | Bænk | Mønt og Bredtjørns | 1080 2160 | |
| | | | A. Sammenbygget med Bænk | Bænk | Mønt og Bredtjørns | 480 960 | |

Tilsk. 25680 - 3 - 7.68

Brandforsikring på landet

- 1792 oprettes Den Almindelige Brandforsikring for Landbygninger
- Ingen forsikringspligt!
- Forsikrings- og taksationsprotokoller for landbygninger og købstæder -1872 på AO
- 1761- kan almindelige landbygninger forsikres i stiftamtet eller amtets regi
- 1800 organiseret med lokale branddirektorater (herefter ensartet)

Protokollerne

- Brandforsikringsprotokollen er ordnet efter:
Sogn + stednavn (ejerlav)
Forsikringsnummer
Nævner ejernavn + henvisning til brandtaksationsprotokollen
- Brandtaksationsprotokollen er ordnet efter:
Løbenummer (forretningsnummer)
Oplyser om bygninger, fag og formål

Brandforsikring

Amt

Arkiv

Indhold

+ Arkivregistratur, Brandforsikringsarkivalier for købstæder og landbygnir

Sjælland mm. 1967 (1736 - 1965)

+ Brandforsikringsprotokol for Alsted Herred (1800 - 1857)

- Brandforsikringsprotokol for Ringsted Herred (1800 - 1857)

A 1800 - 1857

B 1800 - 1857

C 1830 - 1857

D 1840 - 1857

+ Brandforsikringsprotokol for Slagelse Herred (1800 - 1857)

+ Brandforsikringsprotokol for Vester Flakkebjerg Herred (1823 - 1857)

+ Brandforsikringsprotokol for Øster Flakkebjerg Herred (1823 - 1857)

+ Brandtaksationsprotokol for Alsted Herred (Sorø Birk) (1800 - 1887)

+ Brandtaksationsprotokol for Flakkebjerg Herred (1800 - 1823)

+ Brandtaksationsprotokol for Ringsted Herred (1800 - 1942)

Eksempel: Sorø Amts Branddirektorat:

Forsikringsprotokol, Ringsted Herred 1800-1857, B

RIGSARKIVET


Branddirektoratet for Sorø Amt
Forsikringsprotokol,
Ringsted Herred
(1800 - 1857)

41/290

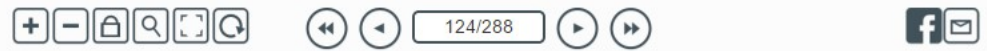
Orlov Sogn.

| Forsikrings No. | Byens eller Stedets og Eieren's Navn. | No. i Læra- rations- Protokol- len. | Bygninge r. | Special- Forsikrings Summa. | General- Forsikrings Summa. |
|-------------------|---|-------------------------------------|--|-----------------------------|-----------------------------|
| 58. 29 | Langmøllegaard H. H. H. H. H. H. H. H. H. H. H. H. H. H. H. H. H. H. | | Strommølle | 185 | 170 |
| 30 | Brøndtjørn H. H. H. H. H. H. H. H. H. H. H. H. | | H. H. H. H. H. H. april 15 24 | 100 | 450 |
| | | | H. H. H. H. H. H. | 185 | 220 |

Eksempel: Sorø Amts Branddirektorat:
Taksationsprotokol, Ringsted Herred 1800-1810, A



RIGSARKIVET



Ringsted
Branddirektorat
Taksationsprotokol,
Ringsted Herred
(1800 - 1942)

- 106
- 107
- 108
- 109
- 110
- 111
- 112
- 113
- 114
- 115
- 116
- 117
- 118
- 119
- 120
- 121
- 122
- 123
- 124
- 125
- 126
- 127
- 128
- 129
- 130
- 131
- 132
- 133
- 134
- 135
- 136
- 137
- 138
- 139
- 140

Handwritten text in cursive script, including names like Jacob Ernst, Peder Hansen, and various numerical entries (1257, 790, 300, 135, 435).

Printed text in cursive script, including 'No 293', 'Løstskat Prot.', 'aug. 678', and 'Anno 1806'.



Fæsteprotokoller

Fæsteprotokoller (kun landet)

- 1719 påbudt at føre fæsteprotokol
- Har ofte navneregister
- Indeholder oplysninger om:
 - Udsteder (gods) og modtager (fæster)
 - Gårdens beliggenhed
 - Jordtilliggende i tønder hartkorn
 - Forrige fæster + evt. slægtskab
- Meget findes i AO

Lerchenborg Gods: Fæsteprotokol 1738-1828

201.
Kattless Sogn. Sverrestrups
gaardmanden Niels Jørgensen

Portalen som Olef etc: Cyen Wetherlygh afsavn Med og Loy
for sammy og Jannud Nether og Loy til Niels Jørgensen
Lad Sverrestrup, ihud t gaard i Kattless Sogn Sverrestrup
Sogn, som Erich Pedersen siges onbond og praestoch, Cyen
Curtus Joch Jansens Vaakny Nylshus af Gaardkonu og
3/4 salt: Til Turlofning onkalt Fise og Duge Angsa let
Dijningu Niels Jørgen sin forbyrd og Dufp i ynd Nand
Med Gylfshus ihud i Nylshus onkalt Fise og Duge
Lad og samt Weyn og Flony Nylshus, Kalandagnannu fat
Wann, som alleynund ihud forbyrd onkalt Fise og Duge
til Inventarium skal forbyrd, Cyen Niels Jørgen sin
und for Niels Jørgen sin salat til sinne Conservallig onkalt

Hvilket gods?

- Problem: Et gods kunne sagtens eje jord mange spredte steder
- Sjælland, Lolland-Falster: Michael Dupont: Sognenøgle til skifteprotokoller fra private godser, institutioner, præstekald m.m. øst for Storebælt, 2012 (Sjælland: Nørlit: Skifteprotokoller i ...)
- Fyn: Anne Riising: Stednavneregister til godsejernes skifteprotokoller til 1850, 1983
- Nørrejylland: Bente S. Vestergaard: Stedregister til Nørrejyske Godsarkiver, 2000

Udskiftningsforretninger

- Landboreformer
- Nødvendigt for at se, hvordan landsbyen eller gårdens jordtilliggende var før udskiftningen
- Arkivskaber: NN Amt
- Arkivserie: Landvæsen ...
- Findes både landvæsensprotokol og landvæsenssager

Tilbage til 1600-tallet

- 1688-1844: Vigtigste statistiske kendetegn er *hartkornet* (jordens bonitet eller værdi), der ofte ikke ændrer sig i perioden
- -1688: Vigtigste statistiske kendetegn er *landgilden* (fæsterens årlige afgift), dens enkelte poster eller dens samlede sum omregnet i hartkorn

Lensregnskaber (kun landet)

- Ca. 1610-1650: Hyppige skattemandtaller
- Sammenlignes mandtaller fra år til år, vil forskelle i regnskaberne fortælle om ændrede ejer- eller lejerforhold (ofte fast rækkefølge af skatteydere)
- Arkivskaber: Regnskaber 1559-1660
- Arkivserie: Lensregnskaber
- Findes i AO (under Regnskaber)

Dreigöe

Haab Hisejan
 Haab Landwid Hises maidou gm:
 Andert maidou Haab maidou gm:
 Kasun's Landwid Hisejan Hisejan gm:
 Hisejan Hisejan Hisejan Hisejan
 Kasun's Kasun's Hisejan maidou
 Maidou Kasun's Kasun's gm

Hisejan
 Kasun's
 Hisejan
 Hisejan

Hisejan maidou Hisejan Hisejan
 Hisejan Hisejan Hisejan Hisejan gm:
 Kasun's Hisejan Hisejan Hisejan gm:
 Hisejan Hisejan Hisejan Hisejan gm
 Haab Hisejan Hisejan maidou Hisejan
 Haab Hisejan Hisejan Hisejan gm:
 Hisejan Hisejan Hisejan Hisejan

Hisejan
 Hisejan
 Hisejan

tus similis

seruo

Julian

um

ter nam

se cerli.

Am.

Mandats Register Jaa
den Jaabudne Tenge Sersart
att Nööröglesu, som est bedaget
att Wdgiftuirs till Martinj

1632.

Handwritten decorative initial 'L' in black ink, featuring elaborate flourishes and a small signature 'L. S. 1636' at the top right.

Landskaps Register Paa
Tunge Sættin aff Nyborg
Lest til Martini 1636.

Skartem er oppbevart affter Copien aff
kong. Mayest. Skarte Brevff. Underlagendel
Sind som er til Afflysning for det og foran
L. S. 1636 affte tingd Landers

Papstbender

S Müntze

Jand Andersson - N. 70:
 Jader Janssen - N. 70:
 Rasmus Dronning - N. 70:
 Rasmus Lauridsen - N. 70:
 Jand Rasmussen - N. 70:

Schaaße

Niels Høgen - N. 70:
 Rasmus Jørgensen - N. 70:
 Jørg Nielsen - N. 70:
 Anders Jansen - N. 70:
 Nils Jansen - N. 70:
 Jørg Nielsen - N. 70:

Oreigoe

Jand Nielsen - N. 70:
 Jand Lauridsen - N. 70:
 Rasmus Lauridsen - N. 70:
 Jørg Jørgensen - N. 70:
 Rasmus Rasmussen - N. 70:
 Rasmus Jansen - N. 70:

Papstbender

Sturges Nielsen - N. 70:
 Jørg Jansen - N. 70:
 Rasmus Jansen - N. 70:
 Niels Jørgen - N. 70:
 Jand Jørgensen - N. 70:
 Jand Niels - N. 70:
 Anders Niels - N. 70:

Schaaße

Jader Niels - N. 70:
 Rasmus Niels - N. 70:
 Niels Rasmussen - N. 70:
 Jand Lauridsen - N. 70:
 Rasmus Jansen - N. 70:
 Jørg Jørgensen - N. 70:
 Rasmus Jansen - N. 70:
 Niels Niels - N. 70:
 Anders Jørgen - N. 70:
 Jørg Lauridsen - N. 70:
 Laurids Jansen - N. 70:
 Jand Lauridsen - N. 70:
 Niels Jansen - N. 70:

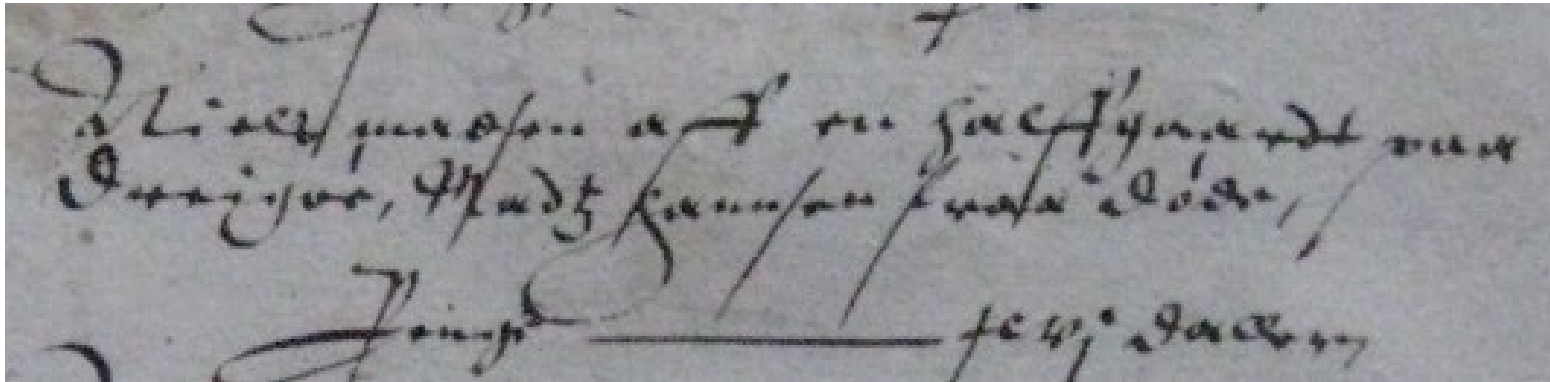
Laurids Jørgen } N. 70:
 Anders Niels } N. 70:
 Laurids Jørgen } N. 70:

Fæstere af krongods

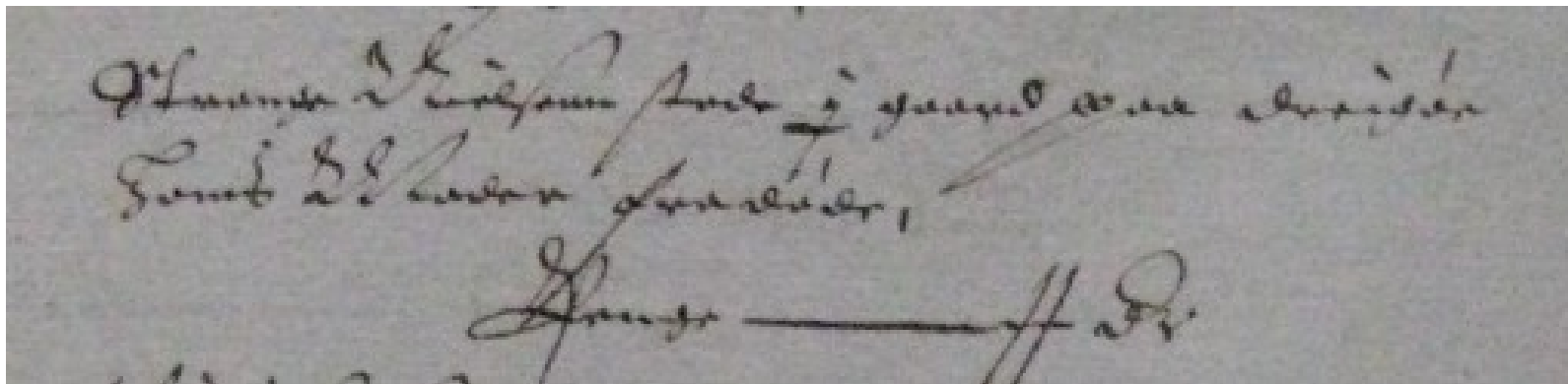
- Der betales stedsmaal, dvs. indfæstningsafgift
- Der betales husbondhold af selvejere, der køber en ejendom
- Oplysningerne findes i Regnskaberne (A)
- Kortfattet, men ofte detaljeret: Ny fæsters navn, gammel fæsters navn, relation mellem fæstere, årsag til fæstet, samt ny fæsters fødested (dog sjældent)

Drejø Sogn var krongods -1660

- Regnskab 1625-26, uvisse indtægter, stedsmål:



- Regnskab 1634-35, uvisse indtægter, stedsmål:



Spørgsmål?

Husk også:
Vejledningsvideoer
www.genealogi.dk